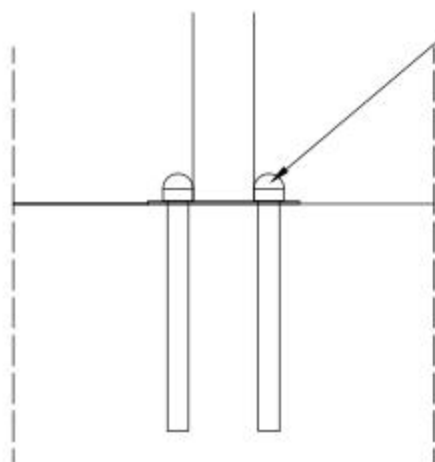


Kotwa chemiczna, stal ocynkowana  
M12, dł. 150mm  
z maskownicą łba śruby  
ze stali ocynkowanej



Kotwa chemiczna, stal ocynkowana  
M12, dł. 150mm  
z maskownicą łba śruby  
ze stali ocynkowanej



Zadanie: PARK MIEJSKI W SANDOMIERZU Aktualizacja dokumentacji projektowej		
Inwestor: GMINA MIEJSKA SANDOMIERZ Pl. Poniatowskiego 3, 27-600 Sandomierz		
Temat opracowania: <b>PROJEKT UKŁADU KOM.- DETAL MOCOWANIA PORĘCZY</b>		
Zespół projektowy:	Nr uprawnień:	Podpis:
mgr inż. Adrian Kucypere	SLK/3255/PWOK/10	
mgr inż. Ewa Twardoch, arch. kraj.		
mgr inż. Marta Gocek, arch. kraj.		
Magda Rugor, stud. arch.		
Branża: Architektura	Faza: PB/PW	Nr rys.:
Skala: 1:20	Data: Listopad 2015	KS/6.0